



# POLE DE COMPETITIVITE DERBI

"DEVELOPPEMENT DES ENERGIES RENOUVELABLES  
DANS LE BATIMENT ET L'INDUSTRIE"

## PRESENTATION



# **DEFINITION D'UN POLE DE COMPETITIVITE**

Un pôle de compétitivité se définit comme la combinaison, sur un espace géographique donné, d'entreprises, de centres de formation et d'unités de recherche publiques ou privées, engagés dans un **démarche partenariale** destinée à dégager des **synergies** autour de projets communs à caractère innovant.

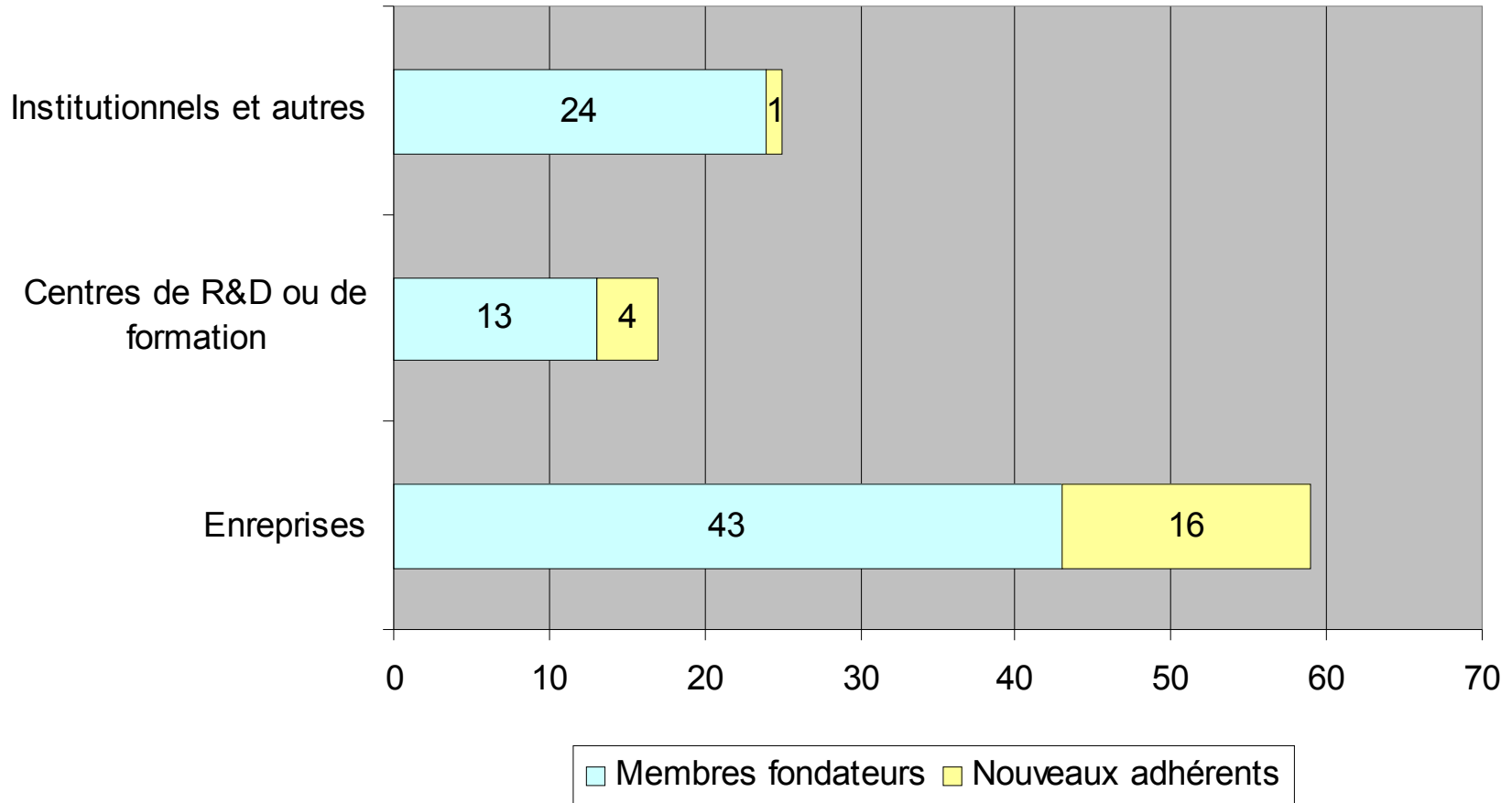
Ce partenariat devra rechercher la masse critique pour atteindre une compétitivité mais aussi une visibilité internationale

# LES INITIATEURS DU POLE DERBI

- **Université de Perpignan-Via Domitia**
- **CNRS Languedoc Roussillon**
- **Centre d'Etudes de Formations, d'Informations, et d'Innovations Méditerranéen (CEFIIM)**
- **Entreprises :**
  - ✓ G16
  - ✓ Apex-BP Solar et Tenesol
  - ✓ Tecsol SA
  - ✓ Solarte
  - ✓ Fédération Française des Installateurs Electriques (FFIE)
  - ✓ Fédération Française du Bâtiment et des Travaux Publics (FFBTP)
  - ✓ ...
- **ADEME Languedoc-Roussillon**

# LES MEMBRES DU POLE DERBI EN 2006

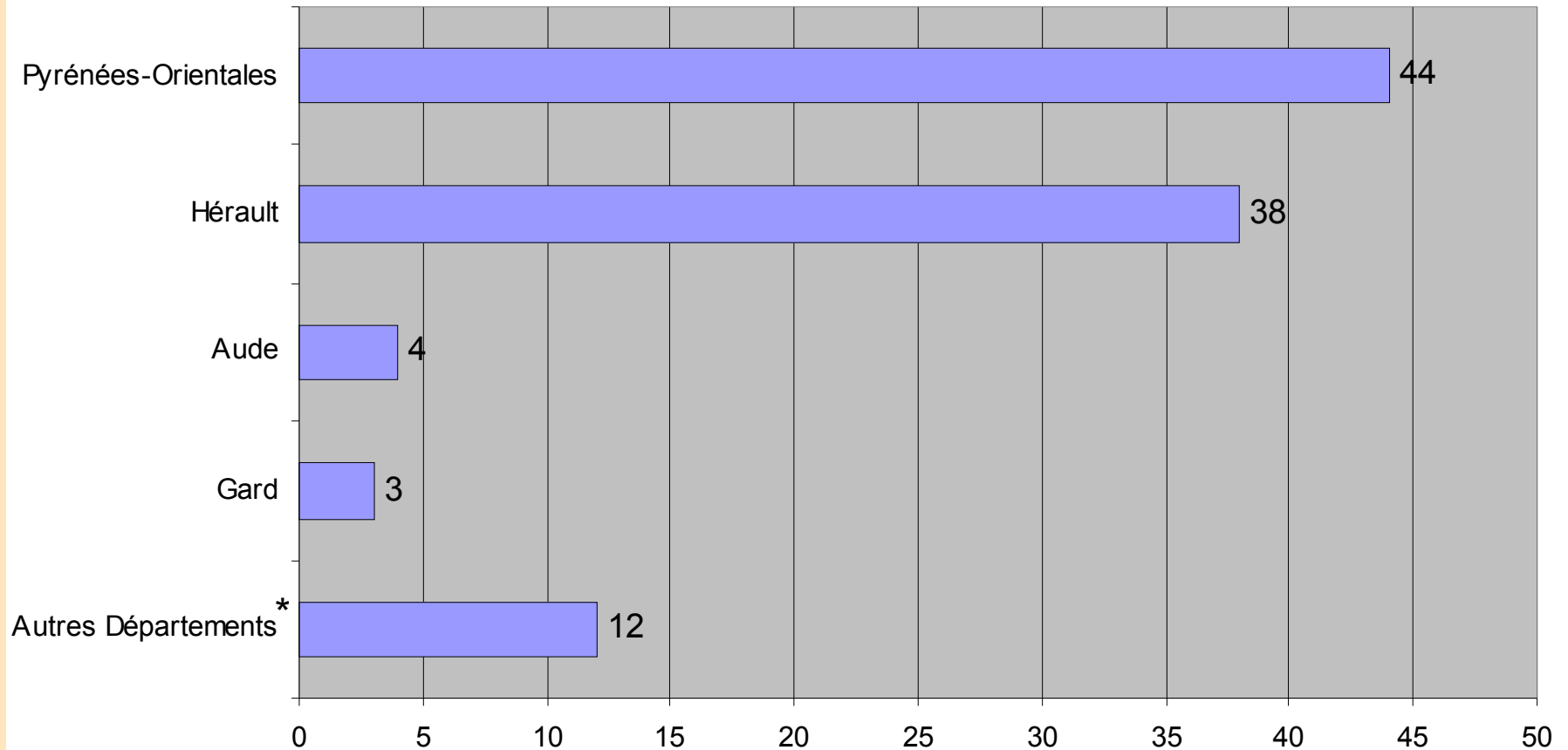
**101 adhérents cotisants\***  
**à l'association DERBI en 2006**



**\* + 9 partenaires financiers et institutionnels**

# LES MEMBRES DU POLE DERBI EN 2006

## Répartition géographique des adhérents DERBI en 2006



\* Gironde, Seine St Denis, Yvelines, Paris, Vaucluse, Var, Alpes Maritimes, Bouches du Rhône, Drôme, Loiret, Puy de Dôme



# POLE DE COMPETITIVITE DERBI

"DEVELOPPEMENT DES ENERGIES RENOUVELABLES  
DANS LE BATIMENT ET L'INDUSTRIE"

PROJETS LABELLISES / FINANCES EN 2006



# AXES STRATEGIQUES

- **Bâtiment producteur d'énergie**, s'appuyant sur une conception globale intelligente, l'optimisation des performances de l'enveloppe et l'intégration des EnR
- **Réseaux d'énergie** (électricité, chaleur, froid) interconnectant l'habitat, les pôles d'activités et les sites de production d'électricité
- **Production d'énergie hors bâtiment** par énergie solaire, éolienne et biomasse, que ce soit pour les sites isolés ou pour l'électricité connectée au réseau

# ***BILAN DES PROJETS DEPOSES EN 2006***

➤ 3 appels à projets DERBI en 2006 :

✓ Février / Juin / Octobre

➤ 43 projets déposés :

✓ **34 projets R&D**

✓ **9 projets Actions collectives**

# ***BILAN DES PROJETS LABELLISES EN 2006***

**29 projets labellisés**

**23 projets R&D**

**6 projets Actions collectives**

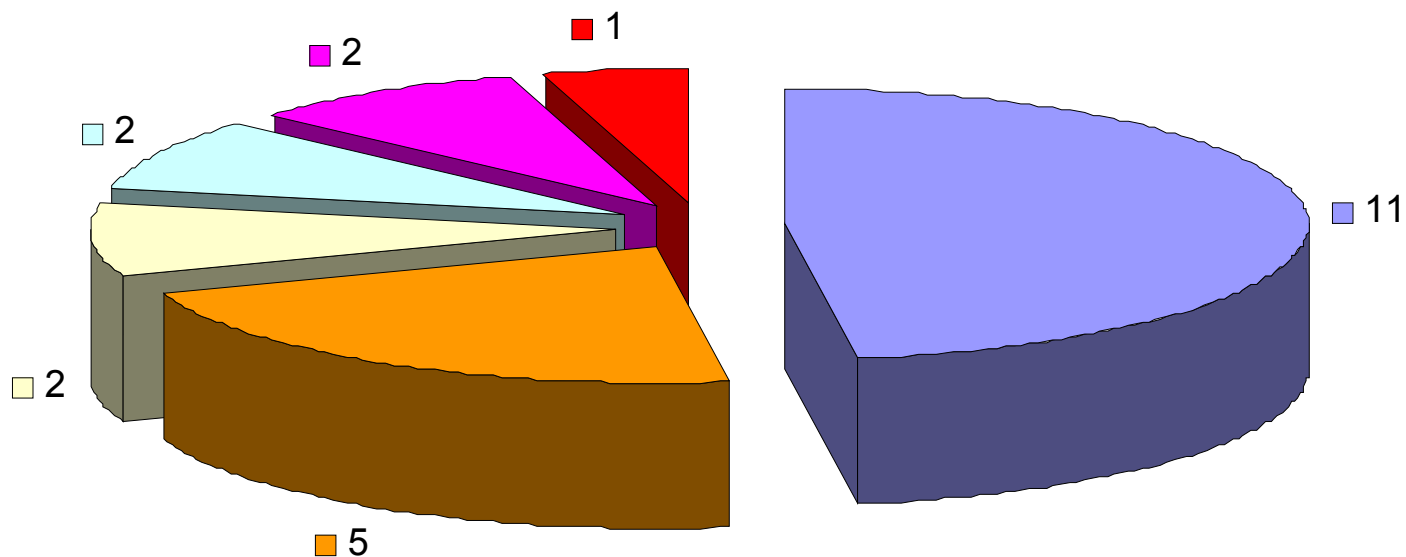
# ***BILAN DES PROJETS LABELLISES EN 2006***

- Les 29 projets labellisés représentent :
  - ✓ Un investissement total de **35,6 M€ \***
  - ✓ Un montant d'aides éligibles total de **16,5 M€ \***
  
- Les 17 projets labellisés, financés ou partiellement financés représentent :
  - ✓ Un investissement total de **23,4 M€ \***
  - ✓ Un montant d'aides éligibles total de **10,2 M€ \***

\* Informations données par les porteurs de projets et actualisées au 31/12/06

# BILAN DES PROJETS LABELLISES EN 2006

## Répartition par thématique des 23 projets R&D labellisés en 2006



■ Solaire

■ Biomasse

■ Eolien

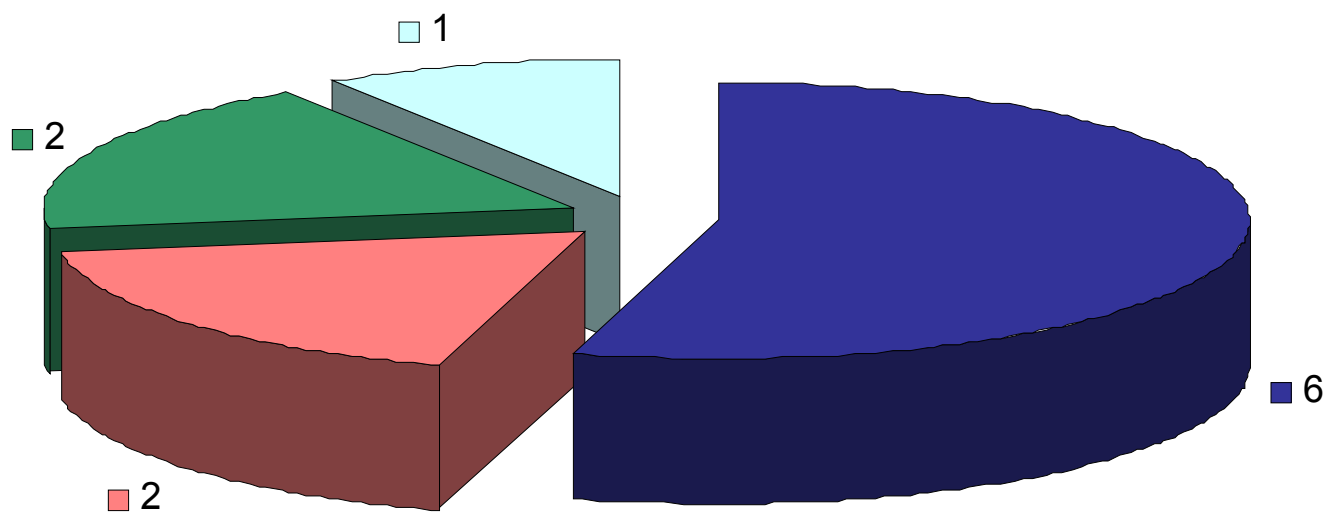
■ Maîtrise de l'énergie

■ Réseaux d'énergie

■ Bâtiment-Architecture

# BILAN DES PROJETS LABELLISES EN 2006

## Répartition pour la thématique Solaire des projets R&D labellisés en 2006



■ Photovoltaïque

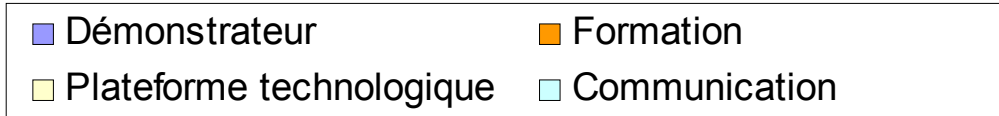
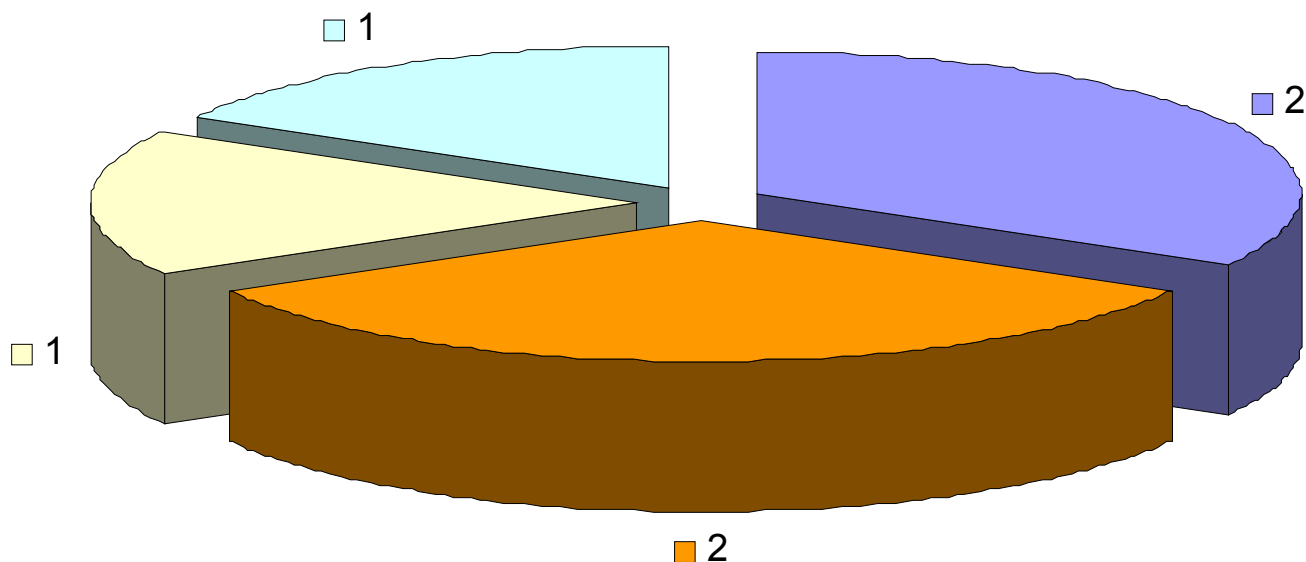
■ Solaire concentré

■ Rfaichissement solaire

■ Solaire thermique

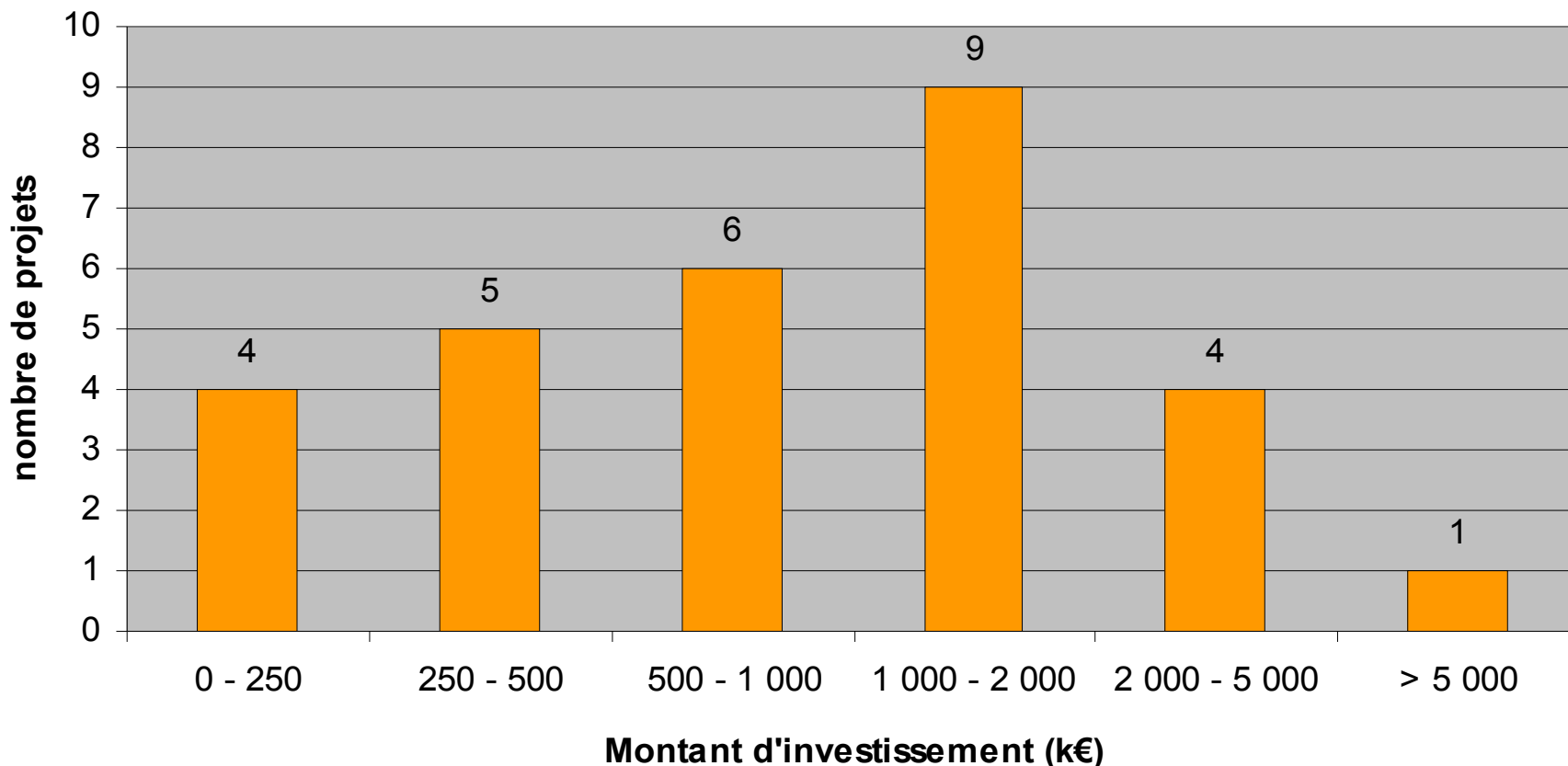
# BILAN DES PROJETS LABELLISES EN 2006

## Répartition par thématique des 6 projets Actions collectives labellisés en 2006



# ***BILAN DES PROJETS LABELLISES EN 2006***

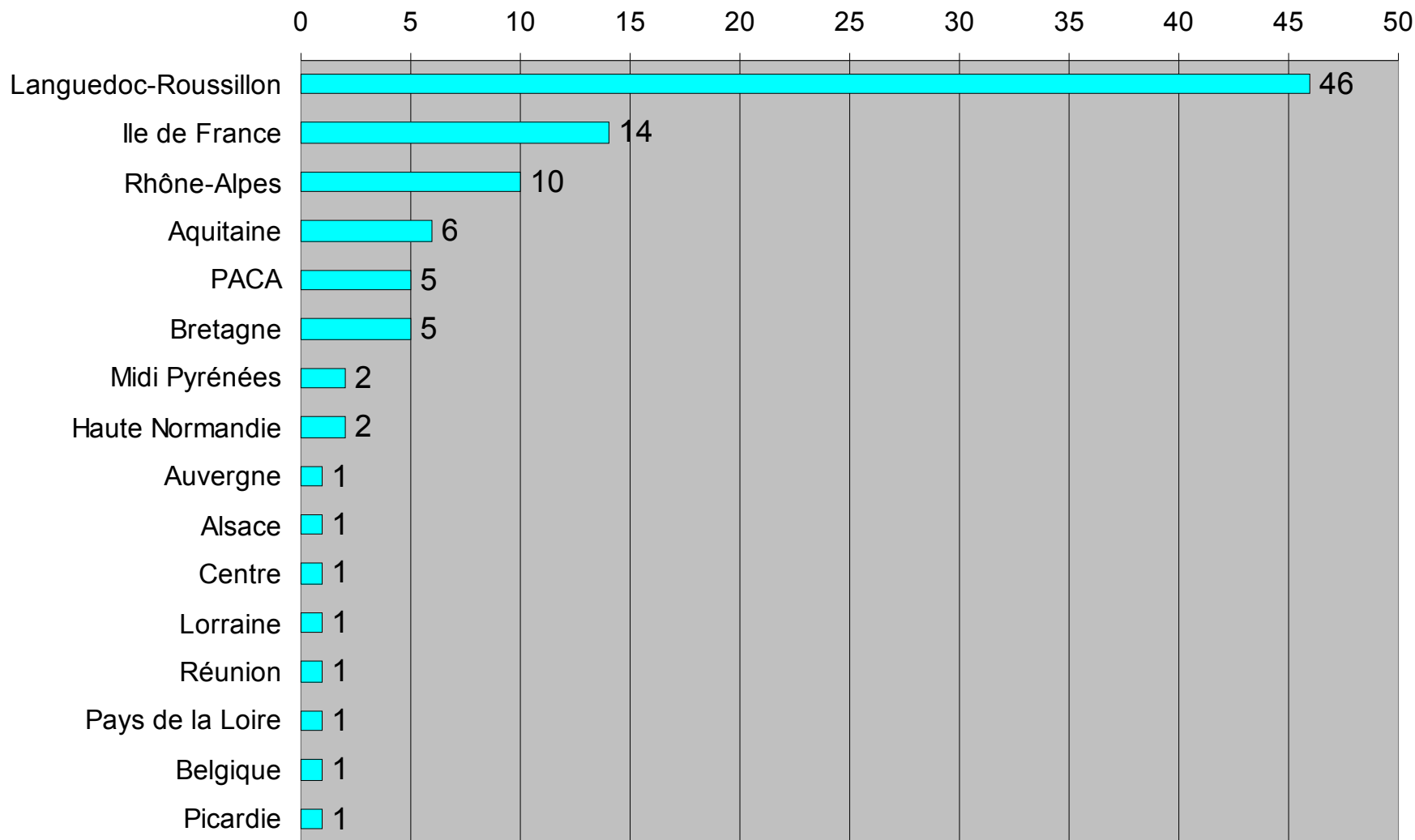
## **Répartition des projets labellisés en 2006 par montant d'investissement**



**Montant moyen des projets : 1,23 M€**

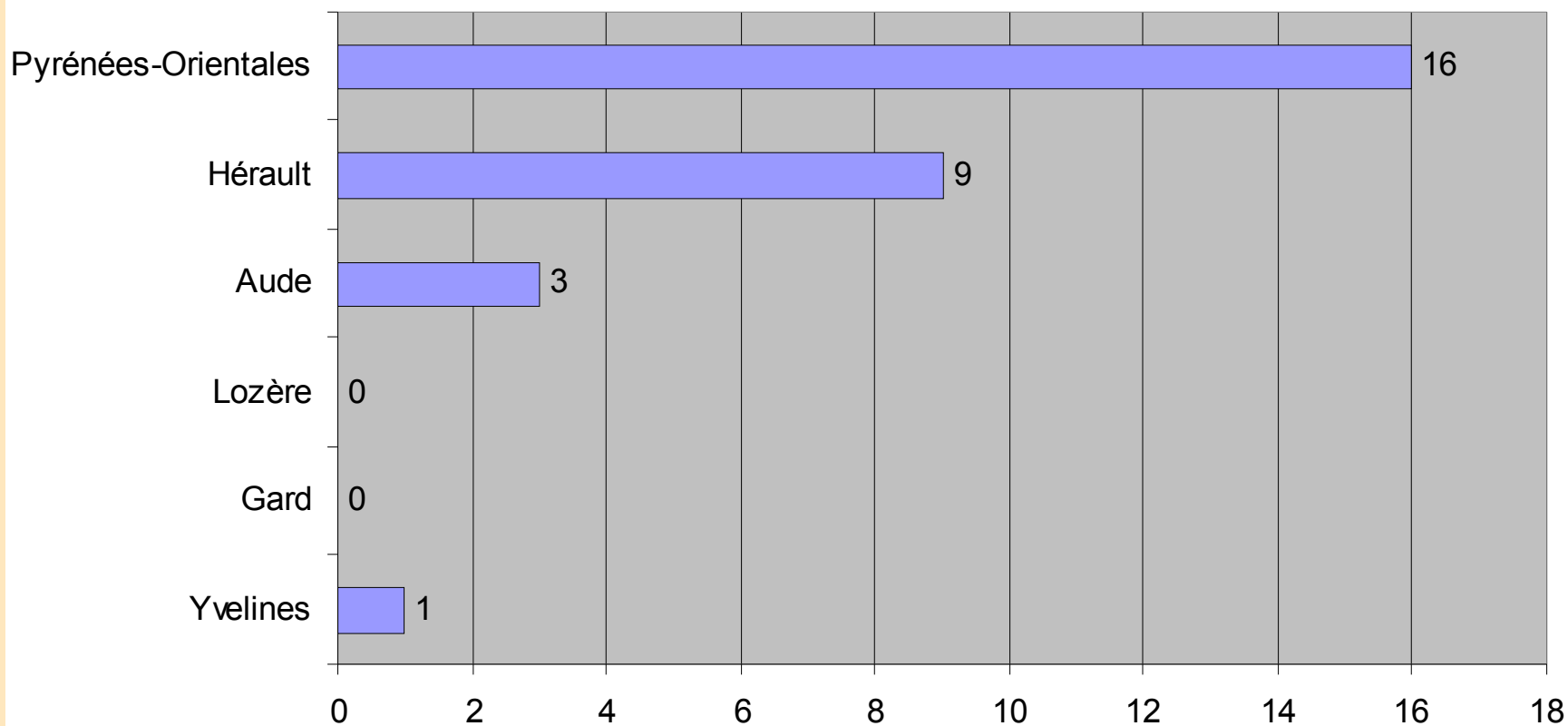
# ***BILAN DES PROJETS LABELLISES EN 2006***

## **Répartition par Région des 98 partenaires des projets labellisés en 2006**



# ***BILAN DES PROJETS LABELLISES EN 2006***

## **Répartition géographique des porteurs des 29 projets labellisés en 2006**



# **IMPLICATION DES PARTENAIRES LOCAUX**

## **17 PME régionales**

Dont 7 PME régionales « porteurs » de projets labellisés

## **4 filiales régionales de Groupes**

Dont 3 filiales de groupes « porteurs » de projets labellisés

## **13 laboratoires publics régionaux**



# DETAIL DES PROJETS



# PROJETS LABELLISES EN 2006

## Photovoltaïque

	PROJET	STRUCTURE « PORTEUR » DU PROJET	OBJECTIFS
R & D	QUALI'VALENR	Apex-BP Solar (34)	Valorisation de l'électricité produite à partir de modules PV
R & D	THRI-PV	IRDEP CNRS (78)	Très Hauts Rendements et Innovations Photovoltaïque
R & D	RECHERCHE COLLECTIVE PV	CIRAD (34), FEMAG Industrie (34)	Développement de l'utilisation du PV pour alimenter des appareils de traitement de l'eau ou de transformation de produits agroalimentaires
R & D	DOPAGE TYPE P	Semco-engineering (34)	Recyclage et réduction de quantité de silicium dans la fabrication de cellules PV
R & D	FLUXEO	Groupe Verre Catalan (66)	Faisabilité industrielle de panneaux solaires photovoltaïques intégrant un film intelligent
R & D	THEMIS PV	Tecsol SA (66)	Réaliser la 1 <sup>ère</sup> centrale PV française en réhabilitant une partie du site de Thémis

# PROJETS LABELLISES EN 2006

## Solaire concentré

	PROJET	STRUCTURE « PORTEUR » DU PROJET	OBJECTIFS
R & D	PEGASE	PROMES CNRS (66)	Production d'électricité par système hybride solaire – turbine à gaz sur le site de Thémis
R & D	THEMDISH	Spel (11)	Optimisation des performances d'un parc de modules de production d'électricité décentralisée par système parabole-Stirling sur le site de Thémis

# PROJETS LABELLISES EN 2006

## Rafraîchissement solaire

	PROJET	STRUCTURE « PORTEUR » DU PROJET	OBJECTIFS
R & D	SOLACLIM	Tecsol SA (66)	Développement d'un dispositif de stockage à changement de phase pour une optimisation de machines à absorption solaire
R & D	ORASOL	Tecsol SA (66)	Optimisation des procédés de RAfraîchissement SOLAire
A C	CLIMSOLIMEB	CEFE-CNRS (34)	Système de climatisation solaire réversible destiné aux futurs locaux du CEFE avec valorisation de l'énergie pour les serres du laboratoire

## Solaire thermique

	PROJET	STRUCTURE « PORTEUR » DU PROJET	OBJECTIFS
R & D	CYCLHYSOL	PROMES CNRS (66)	Développement de cycles thermochimiques solaires innovants pour la génération d'hydrogène par dissociation de l'eau
A C	CENTRE D'ESSAIS SOLAIRE	CARTECH UPVD (66)	Conception et construction d'un banc de tests en vue de certification à Cartech (Tecnosud)

# PROJETS LABELLISES EN 2006

## Biomasse

		STRUCTURE « PORTEUR » DU PROJET	OBJECTIFS
R & D	<b>DIGESTAERO</b>	LBE INRA (11)	Couplage de la DIGESTion anaérobie et d'un procédé AERObie pour le traitement des déjections animales
R & D	<b>TORBIGAP</b>	CIRAD Foret (34)	TORréfaction et conditionnement de la Biomasse en vue de l'Injection dans un réacteur de GAZéification sous Pression
R & D	<b>VEDIA</b>	LBE INRA (11)	Valorisation Energétique concomitante des effluents et des Déchets issus d'Industries Agro-alimentaires
R & D	<b>SOLBIO</b>	SRE (66)	Évaluation de la faisabilité et prototypage de solutions hybrides solaire CSP / Biomasse adaptées à la production d'électricité
R & D	<b>CEPC FE IND</b>	FE Industries (34)	Centre d'essais pour cheminées FE Industries

# PROJETS LABELLISES EN 2006

## Eolien

	PROJET	STRUCTURE « PORTEUR » DU PROJET	OBJECTIFS
R & D	SMPE	La Compagnie du Vent (34)	Rationalisation et amélioration de la maintenance prédictive des parcs éoliens
R & D	VALIMEV	La Compagnie du Vent (34)	Validation d'un LIDAR basse couche pour la MESure du Vent

## Réseaux d'énergie

	PROJET	STRUCTURE « PORTEUR » DU PROJET	OBJECTIFS
R & D	INJECTION RESEAU INNOVANTE	Apex-BP Solar (34)	Solution pour injecter dans le réseau de l'électricité produite à partir de modules PV
R & D	TREX	PROMES CNRS (66)	TRansport d'Exergie pour la revalorisation de chaleur à longue distance

# PROJETS LABELLISES EN 2006

## Bâtiment - Architecture

	PROJET	STRUCTURE « PORTEUR » DU PROJET	OBJECTIFS
R & D	MONITORING THPE	Pyrescom (66)	Monitoring Très Hautes Performances Énergétiques
A C	CEFIIM	Solarte (66)	Construction d'un bâtiment à énergie positive (Tecnosud)

## Maitrise de l'énergie

	PROJET	STRUCTURE « PORTEUR » DU PROJET	OBJECTIFS
R & D	OMYA ENERGIE	OMYA SAS (66)	Maîtrise et économie d'énergie pour la pérennité de l'entreprise OMYA SAS
R & D	ARJO ENERGIE	ARJO-WIGGINS (66)	Maîtrise et économie d'énergie pour la pérennité de l'entreprise Arjo-Wiggins

# PROJETS LABELLISES EN 2006

## Formation

	PROJET	STRUCTURE « PORTEUR » DU PROJET	OBJECTIFS
A C	ETUDES EMPLOIS COMPETENCES	CEFIIM (66)	Etudes emplois/compétences dans les filières des énergies renouvelables en Languedoc-Roussillon
A C	PES-PO	Association Energie citoyenne (66)	Plateforme d'Energie Solaire à PROMES-CNRS Odeillo

## Communication

	PROJET	STRUCTURE « PORTEUR » DU PROJET	OBJECTIFS
A C	DERBI 2006	Pôle de compétitivité DERBI	Conférence internationale sur les énergies renouvelables



# POLE DE COMPETITIVITE DERBI

"DEVELOPPEMENT DES ENERGIES RENOUVELABLES  
DANS LE BATIMENT ET L'INDUSTRIE"

## ANIMATIONS 2007



# ANIMATIONS

## ➤ **14 – 17 février : Salon des EnR (Lyon)**

- ✓ Stand commun DERBI / Tenerrdis / Capenergies
- ✓ Après-midi thématiques sur le stand
- ✓ Convention d'affaires internationale
- ✓ Conférence des 3 pôles de compétitivité
- ✓ Déplacement collectif : Perpignan / Narbonne / Montpellier / Nîmes / Lyon

## ➤ **2<sup>ème</sup> trimestre : Séminaire DERBI / CAPENERGIES « Bâtiment positif en climat méditerranéen »**

## ➤ **Avril : Voyage d'études en Inde (Projet à l'étude) : DERBI / UBIFRANCE / DRCE**

# ANIMATIONS

- **31 mai, 1<sup>er</sup> et 2 juin : DERBI 2007 (Perpignan)**
- **21 – 23 juin : Intersolar (Freiburg)**  
partenariat DERBI / Enerplan / ...
- **Septembre : mission en Espagne**  
partenariat DERBI / UBIFRANCE / DRCE
- **6, 7 et 8 décembre :**  
**Salon International des Energies Renouvelables (Montpellier)**



# ANIMATIONS

## Public ciblé

- Entreprises industrielles et de services
- Promoteurs immobiliers
- Bureaux d'études
- Architectes
- Installateurs
- Centres de Recherche
- Centres de Formation
- Collectivités
- Organismes financiers

## Pré-programme

### ■ Tables rondes

- Le changement climatique
- EnR - La nouvelle donne
- Les pôles de compétitivité EnR
- Maîtrise de l'énergie - Bâtiment basse énergie - Labels
- Architecture bioclimatique et éco-conception

### ■ Ateliers thématiques

- Production décentralisée d'énergie :  
*Photovoltaïque, Solaire concentré, Éolien, Biomasse, Stockage et gestion d'énergie...*
- Bâtiment basse énergie en climat méditerranéen :  
*Solaire thermique / Climatisation solaire, Bois-énergie / petit éolien / Géothermie, Photovoltaïque intégré, Monitoring / Énergie numériques*

## Événements parallèles

- Assemblée Générale d'Enerplan
- Réunion nationale Qualit'EnR
- Session de formation "Architecture et EnR"
- Convention d'affaires
- Exposition
- Circuits de visites
- Voyage de presse

## Les chiffres clés de DERBI 2006

+ de 500 participants

10 nationalités

5 séances plénières

15 ateliers

60 rencontres d'affaires

40 exposants

Contact organisation : Virginie GARREL

Pôle de compétitivité DERBI52, avenue Paul Alduy - 66 860 Perpignan Cedex

Tél.: + 33 (0)4 68 66 17 96 • Fax : + 33 (0)4 68 66 22 46 • pole-derbi@univ-perp.fr • www.pole-derbi.com

# ANIMATIONS

- **31 mai, 1<sup>er</sup> et 2 juin : DERBI 2007 (Perpignan)**
- **21 – 23 juin : Intersolar (Freiburg)**  
partenariat DERBI / Enerplan / ...
- **Septembre : mission en Espagne**  
partenariat DERBI / UBIFRANCE / DRCE
- **6, 7 et 8 décembre :**  
**Salon International des Energies Renouvelables (Montpellier)**

# ANIMATIONS



## Salon International des Energies Renouvelables de Montpellier



Jeudi 6 – Vendredi 7 – Samedi 8 décembre 2007  
Parc des Expositions de Montpellier



*D'autres parrainages sont en voie de concrétisation : Fédérations européennes et françaises d'industriels, les syndicats...*



# POLE DE COMPETITIVITE DERBI

"DEVELOPPEMENT DES ENERGIES RENOUVELABLES  
DANS LE BATIMENT ET L'INDUSTRIE"

**LABELLISATION / APPELS A PROJETS 2007**



# **INTERETS DE LA LABELLISATION**

- Visibilité régionale et nationale des projets
- Accès facilité aux structures d'accompagnement
- Accès centralisé aux financements nationaux, régionaux, locaux lors de la Commission des Financeurs
- Accès à des financements dédiés : FCE (Fonds de Compétitivité des Entreprises)
- Accès à des bonifications de taux auprès des agences nationales ANR et OSEO INNOVATION

# **PLANNING DES APPELS A PROJETS 2007**

## ***Appels à projets génériques***

### ***R&D***

#### ***Actions de diffusion / formation***

- **1<sup>er</sup> appel à projet :**
  - ✓ Lancement : 16 janvier
  - ✓ Clôture : 28 février
  
- **2<sup>ème</sup> appel à projet :**
  - ✓ Lancement : 6 septembre
  - ✓ Clôture : 15 octobre

# PLANNING DES APPELS A PROJETS 2007

## *Appels à projets thématiques*

- **Appel à projet « Bâtiment basse énergie »**  
Partenariat Région LR / ADEME / EFFINERGIE / PREBAT
  - ✓ Lancement : février
  
- **Appel à projet DERBI / CAPENERGIES**  
**« Technologies innovantes dans le bâtiment »**
  - ✓ Lancement : 2<sup>ème</sup> trimestre

# **CRITERES D'ELIGIBILITE**

## **PROJETS R&D**

- **Rassembler au moins 1 entreprise et 1 centre de R&D, membres du pôle, dont au moins un doit être régional**
- **Développer un ou plusieurs produits ou services, à fort contenu innovant ou à fort potentiel économique, conduisant à une mise sur le marché à court ou à moyen terme**
- **Retombées en terme :**
  - ✓ **Economiques** pour les partenaires et le territoire régional
    - R&D**
    - Investissements industriels**
    - Emplois**
  - ✓ **Structuration de filière**

# CRITERES D'ELIGIBILITE

## PROJETS ACTIONS DIFFUSION/FORMATION

- **Rassembler plusieurs structures membres du pôle de compétitivité DERBI** (partenariats possibles avec des organismes extérieurs au pôle) pour des projets hors R&D :
  - ✓ Actions de communication
  - ✓ Formations
  - ✓ Plates formes technologiques (mutualisées au bénéfice de PME)
  - ✓ Démonstrateurs ...
  
- **En cohérence avec les thématiques définies par le pôle**
  
- **Retombées en terme :**
  - ✓ **Economiques** pour les partenaires et le territoire régional
  - ✓ **De structuration de filière**

# 1 - VALIDATION ET LABELLISATION DES PROJETS

**PROJET ELIGIBLE**

Evaluation scientifique par 2 rapporteurs experts du domaine

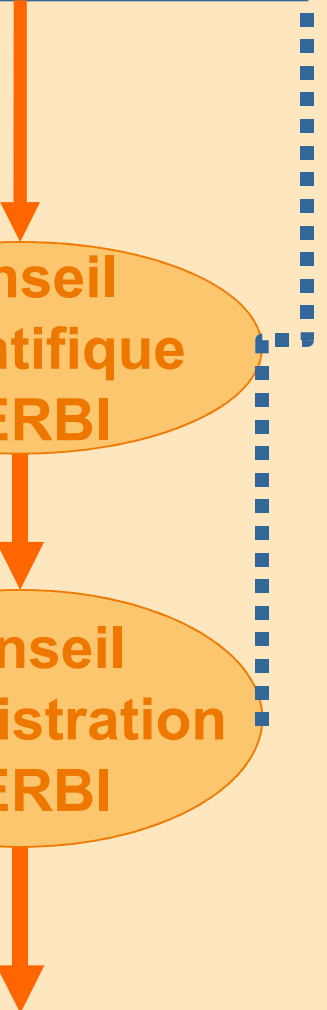
**Conseil Scientifique DERBI**

Avis scientifique

**Conseil Administration DERBI**

Labellisation DERBI

**PROJET LABELLISE**



# 2 – FINANCEMENT ET ACCOMPAGNEMENT DES PROJETS

PROJET LABELLISE

Présentation du projet labellisé par DERBI

Commission des financeurs

DERBI

Orientation

Dépôt des demandes de financement par le porteur du projet labellisé

Organismes financeurs

PROJET LABELLISE FINANCE

Suivi, évaluation scientifique et technique accompagné par DERBI

Commission scientifique

